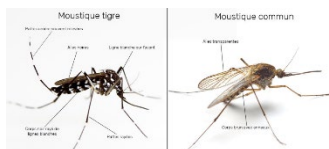


MESSAGE PREVENTION

PETITES BETES, GRANDS EFFETS

Au printemps et en été, nous pouvons être tentés de « tomber la veste » pour éliminer la chaleur. En situation de travail ou pendant nos loisirs, il est nécessaire de rester vigilants sur les risques encourus en cas de piqures.

Les risques (en France métropolitaine et non dans des zones endémiques)



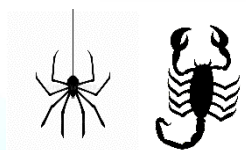
Moustique tigre. Peut être porteur des **virus** de la dengue, du chikungunya ou Zika. [Pour en savoir plus, cliquez sur le lien.](#)



Guêpes, abeilles, frelons. **Réaction allergique, toxique** ou piqûre au niveau du visage. [Pour en savoir plus, cliquez sur le lien.](#)



Tiques. Représentent les plus importants vecteurs d'agents pathogènes (bactéries, virus et parasites) en Europe, dont la **Maladie de Lyme**. [Pour en savoir plus, cliquez sur le lien.](#)



Araignées ou scorpions : nous avons la chance de ne pas avoir d'espèces dangereuses. A surveiller en cas d'allergie.

La prévention

- 👉 Portez des vêtements couvrants et clairs, des chaussures fermées et évitez les parfums
- 👉 Éventuellement, appliquez un répulsif cutané sur les parties découvertes
- 👉 Évitez de rester près de plantes à fruits, de ruches ou de nids d'insectes
- 👉 Évitez les broussailles, hautes herbes et fougères, autant que faire se peut
- 👉 Ne vous asseyez pas à même le sol
- 👉 Contre la prolifération des moustiques : supprimez toutes les eaux stagnantes dans votre jardin

Les bons réflexes

- 👉 Tentez d'identifier l'animal qui vous a piqué
- 👉 Désinfectez la piqûre avec de l'eau et du savon, puis appliquez une solution antiseptique
- 👉 Surveillez la zone piquée pendant 24 heures. En cas de gonflement, rougeur, démangeaison, consultez votre médecin
- 👉 Morsure de tique : si une plaque rouge surgit au-delà de 3 jours, ou si des symptômes vous paraissant anormaux apparaissent dans les semaines suivant la morsure, consultez votre médecin

- 👉 **Piqûre de guêpe, abeille, frelon : Appelez immédiatement le Samu en composant le 15 ou le 112 en cas de piqûre dans la bouche, multiple, ou en cas de choc allergique.**

FO revendique la mise à disposition dans les trousse de secours d'une pompe ASPIVENIN® et d'un tire-tique.